

Heizgeräte Elektrisch, Gas, Öl
Chauffages électrique, gaz, mazout



widmer

www.widmertools.ch



Einblick in unser Hochregallager.
Kapazität 800 Paletten, Höhe 8,3 m

Vue de notre entrepôt.
Capacité 800 palettes, hauteur 8,3 m



Alle gängigen Artikel auch in grossen Stückzahlen ab Lager lieferbar.

Tous les articles courants sont livrables du stock en grosses quantités.



In unserem 13,5 m hohen Shuttle-Turm lagern 130 Tablare, 850 x 2500 mm, mit Ersatzteilen.

Dans notre tour de navette de 13,5 m, 30 plateaux 850 x 2500 mm sont stockés avec des pièces de rechange.



Einblick in unser Ersatzteillager im Shuttle.
Alle gängigen Ersatzteile sind ab Lager lieferbar!

Vue de notre stock avec la navette pour pièces de rechange. Toutes les pièces de rechange courantes sont livrables du stock!



Unsere Mechaniker reparieren in unserer Werkstatt alle von uns verkauften Geräte schnell und professionell.

Nos mécaniciens réparent dans notre atelier tous nos appareils rapidement et professionnellement.



Unser gut ausgebildetes Servicepersonal montiert schweizweit Regale und Klimaanlage.

Nos spécialistes de service assurent le montage des étagères et des climatiseurs dans toute la Suisse.

Heizgeräte Chauffages

Ermitteln der Heizleistung	Déterminer la puissance de chauffage	4
Gasheizgeräte	Chauffages à gaz	5
Ölheizgeräte	Chauffages à mazout	7
Thermostaten	Thermostats	15
Zubehör Ölheizgeräte	Accessoires pour chauffages à mazout	15
Elektroheizgeräte	Chauffages électriques	18
Keramikheizer	Chauffages céramiques	21
Infrarotheizstrahler Ölradiatoren	Chauffages infrarouge Radiateurs à huile	22
Aktionen / Bestseller	Actions / Articles de pointe	23

So ermitteln Sie die Heizleistung:

Formule pour le calcul de la puissance thermique

1. Berechnung des Raumvolumens

Volumen = Länge x Breite x Höhe

V = m³

2. Berechnung des Temperatur-Unterschiedes zwischen gewünschter Temperatur und minimaler Aussentemperatur

Beispiel: Gewünschte Temp. 15°C minus Aussentemp. -10°C = Unterschied 25°C

ΔT = °C

3. Welche Raumbeschaffenheit liegt vor?

Wichtig ist, dass der Grad der Isolierung in Betracht gezogen wird.

Dieser Grad wird im Koeffizient „K“ ausgedrückt, der grob anhand der nachstehenden Liste ermittelt werden kann:

K = 1 => gute Isolierung, isolierte Ziegelwände mit isoliertem Dach

K = 2 => mittlere Isolierung, Ziegelwände mit isoliertem Dach

K = 3 => schlechte Isolierung, Ziegelwände, nicht isoliertes Dach

K = 4 => nicht isoliertes Gebäude, Holz- bzw. Blechwände und Holz- bzw. Blechdach

K =

4. Leistungsbestimmung

V x ΔT x K = W/h

5. Energie-Effizienz

Gasheizgeräte 99 %	W/h	x Faktor 1,0	=	<input type="text"/>	W/h
Ölheizgeräte ohne Kamin 90%	W/h	x Faktor 1,1	=	<input type="text"/>	W/h
Ölheizgeräte mit Kamin 85%	W/h	x Faktor 1,2	=	<input type="text"/>	W/h
Elektroheizgeräte EK 10 C 70%	W/h	x Faktor 1,4	=	<input type="text"/>	W/h
übrige Elektroheizgeräte > 50%	W/h	x Faktor 2,0	=	<input type="text"/>	W/h

Mit der berechneten Heizleistung kann das entsprechende Gerät ausgewählt werden.

1000 W = 1 KW

1. Calculation du volume de la pièce

Volume = longueur x largeur x hauteur

V = m³

2. Calculation de la différence entre la température désirée dans le local et la température extérieure minimale

Exemple: Vous désirez une temp. intérieure de 15°C, la temp. extérieure est de -10°C, la différence de la temp. est de 25°C

ΔT = °C

3. Quel est l'état de votre pièce?

Il est important de tenir compte de l'isolation de votre bâtiment. Cet indicateur est exprimé par le coefficient «K», qui peut être plus ou moins déterminé à partir de la liste suivante:

K = 1 => bonne isolation, les murs de briques isolés avec toiture isolée

K = 2 => isolation moyenne, les murs de briques avec toiture isolée

K = 3 => mauvaise isolation, les murs briques et toiture non isolé

K = 4 => bâtiment non isolé, en bois ou en tôle avec un toit en bois ou en métal

K =

4. Détermination de la puissance

V x ΔT x K = W/h

5. Efficacité énergétique

Chauffages a gaz 99 %	W/h	x facteur 1,0	=	<input type="text"/>	W/h
Chauffages à mazout sans cheminée 90%	W/h	x facteur 1,1	=	<input type="text"/>	W/h
Chauffages à mazout avec cheminée 85%	W/h	x facteur 1,2	=	<input type="text"/>	W/h
Chauffage électrique EK 10 C 70%	W/h	x facteur 1,4	=	<input type="text"/>	W/h
autres chauffages électriques > 50%	W/h	x facteur 2,0	=	<input type="text"/>	W/h

Avec le résultat calculé vous pouvez sélectionner votre chauffage.

1000 W = 1 KW

Gasheizgeräte

inkl. Gasschlauch und Druckregler

Zum Trocknen von Baustellen und Heizen von Werkstätten, für belüftete Räume, Gewächshäuser etc. Die Sicherheit wird über Magnetventil, Thermoelement und Sicherheitsthermostat gewährleistet. **Für belüftete Räume.**

Technische Informationen

Gas Propan
Spannung 230 V, 50 Hz

M = manuelle Zündung

*** A = automatische Zündung und Thermostatanschluss**

Chauffages à gaz

Tuyau de gaz et régulateur de pression incl.

Pour le séchage des bâtiments et le chauffage des ateliers, locaux, usines et laboratoires etc. Les dispositifs garantissent une sécurité maximale. Sécurité manque d'air. **Pour des locaux ventilés.**

Informations techniques

Gaz
 Tension

M = Démarrage manuel

***A = Démarrage automatique et raccord de thermostat**

Gasheizgerät	GP 18 M
Nennleistung	11,3 - 18,58 kW
Luftausstoss	520 m ³ /h
Gasdruck	0,3 - 0,7 bar
Gasverbrauch	0,744 - 1,213 kg/h
Masse	425x180x280 mm
Gewicht	6,5 kg
Bestellnummer	973003
Preis + vRG	298.- + 2.31

Chauffage à gaz
Puissance
Sortie d'air
Pression gaz
Consommation de gaz
Dimensions
Poids
No. de commande
Prix + TAR



Gasheizgerät	GP 30 A *
Nennleistung	15 - 30 kW
Luftausstoss	1100 m ³ /h
Gasdruck	0,4 - 1,5 bar
Gasverbrauch	1,004 - 2,014 kg/h
Masse	505x277x511 mm
Gewicht	11,0 kg
Bestellnummer	973550
Preis + vRG	695.- + 2.31

Chauffage à gaz
Puissance
Sortie d'air
Pression gaz
Consommation de gaz
Dimensions
Poids
No. de commande
Prix + TAR



Gasheizgerät	GP 45 A *
Nennleistung	22 - 46 kW
Luftausstoss	1250 m ³ /h
Gasdruck	0,4 - 1,5 bar
Gasverbrauch	1,454 - 2,979 kg/h
Masse	575x277x511 mm
Gewicht	13,0 kg
Bestellnummer	973555
Preis + vRG	890.- + 5.56

Chauffage à gaz
Puissance
Sortie d'air
Pression gaz
Consommation de gaz
Dimensions
Poids
No. de commande
Prix + TAR



Gasheizgerät	GP 65 A *
Nennleistung	32 - 66 kW
Luftausstoss	1950 m ³ /h
Gasdruck	0,4 - 1,5 bar
Gasverbrauch	2,097 - 4,268 kg/h
Masse	580x317x538 mm
Gewicht	15,0 kg
Bestellnummer	973560
Preis + vRG	1'180.- + 5.56

Chauffage à gaz
Puissance
Sortie d'air
Pression gaz
Consommation de gaz
Dimensions
Poids
No. de commande
Prix + TAR



Passender Thermostat Profi (siehe auch Seite 15)	-5 - +60° C Kabel / câble 10 m
Bestellnummer	974065
Preis	198.-

Thermostat convenable Profi (v. aussi page 15)
No. de commande
Prix

Gasheizstrahler

mit Flaschenhalterung für Gasflaschen 10,5 und 13,0 kg. Schlauch, Schutzgitter, Druckregler und Reflektor aus Stahlblech verzinkt. Ohne Gasflasche. Gas: Propan/Butan.

Für belüftete Räume.

Gasheizstrahler

Heizleistung	2 - 4,3 kW
Zündung	Piezo
Sauerstoffmangelsicherung	nein / non
Heizzellen	2
Gasverbrauch	0,16 - 0,344 kg/h
Masse	298x233x95 mm
Gewicht	2,240 kg
Bestellnummer	986005
Preis	118.-

Chauffage à gaz

Avec support pour bouteilles à gaz 10,5 et 13,0 kg. Tuyau, grille de sécurité et disjoncteur, réflecteur en tôle acier zingué, sans bouteille de gaz. Gaz: Propane/Butane.

Pour des locaux ventilés.

Chauffage à gaz

Puissance de chauffage	2 - 4,3 kW
Allumage	Piezo
Sécurité manque d'air	nein / non
Éléments de chauffage	2
Consommation de gaz	0,16 - 0,344 kg/h
Dimensions	298x233x95 mm
Poids	2,240 kg
No. de commande	986005
Prix	118.-



Gasheizstrahler

Heizleistung	2 - 4,3 kW
Zündung	Piezo
Sauerstoffmangelsicherung	ja / oui
Heizzellen	2
Gasverbrauch	0,16 - 0,344 kg/h
Masse	298x233x95 mm
Gewicht	2,650 kg
Bestellnummer	986010
Preis	138.-

Chauffage à gaz

Puissance de chauffage	2 - 4,3 kW
Allumage	Piezo
Sécurité manque d'air	ja / oui
Éléments de chauffage	2
Consommation de gaz	0,16 - 0,344 kg/h
Dimensions	298x233x95 mm
Poids	2,650 kg
No. de commande	986010
Prix	138.-



Katalysator-Ofen

Für Raumgröße max. 83 m³, Gas: Propan/Butan

Camilla 3100 ist eine sparsame und effiziente Raumheizung für Büros, Zimmer und Werkstätten. **Für belüftete Räume.**

Katalysator-Ofen

Heizleistung	3,4 kW
Zündung	Piezo
Sauerstoffmangelsicherung	ja / oui
Heizstufen	3
Gasverbrauch	max. 0,24 kg/h
Masse	460x410x780 mm
Gewicht	12,5 kg
Bestellnummer	988000
Preis	238.-

Chauffage à catalyse

Pour locaux de max. 83 m³, Gaz: Propane/Butane

Le Camilla 3100 est un chauffage économique et efficace pour des bureaux, locaux privés et ateliers. **Pour des locaux ventilés.**

Chauffage à catalyse

Puissance de chauffage	3,4 kW
Allumage	Piezo
Sécurité manque d'air	ja / oui
Régulateurs du chauffage	3
Consommation de gaz	max. 0,24 kg/h
Dimensions	460x410x780 mm
Poids	12,5 kg
No. de commande	988000
Prix	238.-



Ölheizgeräte

Die mobile Heizung für Neubau, Umbau, Hallen etc. Zum Heizen und Trocknen. **Danfoss-Ölpumpe, automatische Zündung, enorme Heizleistung, günstige Betriebskosten!** Durch Vorschalten eines Thermostats wird das Gerät zur automatischen Heizung.

Modelle GE sind nicht für geschlossene Räume geeignet.

Für diesen Einsatzzweck Serie EC, Phoen 110 oder Jumbo mit Abgas-Kamin verwenden.

Technische Informationen

Spannung 230 V, 50 Hz
Für Heizöl, Diesel, Petrol

ACHTUNG: Heizöl flockt ab 0°C aus, 10% Petrol beimischen

Chauffages à mazout

Le chauffage mobile pour les chantiers, halles etc. Pour le chauffage et séchage. **Pompe à mazout Danfoss, démarrage automatique, capacité de chauffage très forte, frais de chauffage très bas!** Par la mise d'un thermostat le chauffage devient automatique.

Modèles GE ne pas utiliser dans les locaux fermés!

Dans ce cas utilisez la serie EC, Phoen 110 ou Jumbo avec cheminée.

Informations techniques

Tension
Pour mazout, diesel, pétrole

ATTENTION: Mazout fige dès 0°C, ajoutez 10% pétrole svp.



Ölheizgerät	GE 20
Heiznennleistung	20 kW
Luftausstoss	350 m ³ /h
Heizölverbrauch	1,98 l/h
Tankinhalt	17 l
Masse	740x300x445 mm
Gewicht	20 kg
Bestellnummer	974017
Aktionspreis + vRG anstatt	980.- + 5.56 1'150.-

Chauffage à mazout
Puissance
Sortie d'air
Consommation de mazout
Réservoir
Dimensions
Poids
No. de commande
Prix action + TAR
au lieu de



Aktion / Action

Ölheizgerät	GE 36
Heiznennleistung	36 kW
Luftausstoss	605 m ³ /h
Heizölverbrauch	3,57 l/h
Tankinhalt	42 l
Masse	1075x440x615 mm
Gewicht	25 kg
Bestellnummer	974001
Preis + vRG	1'290.- + 5.56

Chauffage à mazout
Puissance
Sortie d'air
Consommation de mazout
Réservoir
Dimensions
Poids
No. de commande
Prix + TAR



Ölheizgerät	GE 46
Heiznennleistung	46 kW
Luftausstoss	1400 m ³ /h
Heizölverbrauch	4,56 l/h
Tankinhalt	42 l
Masse	1075x440x630 mm
Gewicht	38 kg
Bestellnummer	974011
Preis + vRG	1'650.- + 11.11

Chauffage à mazout
Puissance
Sortie d'air
Consommation de mazout
Réservoir
Dimensions
Poids
No. de commande
Prix + TAR

Ölheizgerät	GE 65
Heiznennleistung	65 kW
Luftausstoss	2500 m ³ /h
Heizölverbrauch	6,45 l/h
Tankinhalt	65 l
Masse	1170x480x830 mm
Gewicht	58 kg
Bestellnummer	974025
Preis + vRG	2'780.- + 11.11

Chauffage à mazout
Puissance
Sortie d'air
Consommation de mazout
Réservoir
Dimensions
Poids
No. de commande
Prix + TAR



Passender Thermostat	GE 20	GE 36-65
(siehe auch Seite 15)	0 - 30° C	0 - 30° C
Bestellnummer	974050	974065
Preis	89.-	198.-

Thermostat convenable
(v. aussi page 15)
No. de commande
Prix



Ölheizgeräte mit Kamin

Für das Heizen und Trocknen von Baustellen, Werkstätten, Gewächshäusern, Tierzucht etc. ohne Abgase (diese werden durch einen Kamin abgeleitet).

Mit Danfoss-Ölpumpe

Austrittstemperatur vorne: 120° C

Die Geräte kühlen automatisch nach und sind mit einem Sicherheits-Thermostaten versehen. Die Zündung erfolgt automatisch.

Technische Informationen

Spannung 230 V, 50 Hz

Für Heizöl, Diesel, Petrol

ACHTUNG: Heizöl flockt ab 0°C aus, 10% Petrol beimischen

Chauffages à mazout avec cheminée

Chauffe et sèche des chantiers, ateliers, serres, élevages etc. sans gaz d'échappement. Ceux-ci sont évacués par une cheminée.

Avec pompe à mazout Danfoss.

Température de sortie devant: 120° C

L'appareil refroidit automatiquement après l'utilisation. Il est protégé par une boîte de contrôle de flamme. Le démarrage est automatique!

Informations techniques

Tension

Pour mazout, diesel, pétrole

ATTENTION: Mazout fige dès 0°C, ajoutez 10% pétrole svp.



Ölheizgerät	EC 22
Heiznennleistung	22 kW
Stromaufnahme max.	300 W
Luftausstoss	550 m ³ /h
Heizölverbrauch	2,17 l/h
Tankinhalt	42 l
Kamindurchmesser	Ø 120 mm
Masse	1075x440x615 mm
Gewicht	40 kg
Bestellnummer	974007
Preis + vRG	1'980.- +11.11

Chauffage à mazout
Puissance
Consomm. de courant max.
Sortie d'air
Consommation de mazout
Réservoir
Diamètre de la cheminée
Dimensions
Poids
No. de commande
Prix + TAR



Keine Anschlussmöglichkeit für Warmluftschlauch.
Pas de possibilité de raccorder un tuyau à air chaud.

Ölheizgerät	EC 32
Heiznennleistung	32 kW
Stromaufnahme max.	370 W
Luftausstoss	1150 m ³ /h
Heizölverbrauch	3,17 l/h
Tankinhalt	42 l
Kamindurchmesser	Ø 150 mm
Warmluftaustritt	Ø 300 mm
Masse	1215x440x670 mm
Gewicht	48 kg
Bestellnummer	974006
Preis + vRG	2'480.- +11.11

Chauffage à mazout
Puissance
Consomm. de courant max.
Sortie d'air
Consommation de mazout
Réservoir
Diamètre de la cheminée
Sortie d'air chaud
Dimensions
Poids
No. de commande
Prix + TAR



Ölheizgerät	EC 55
Heiznennleistung	55 kW
Stromaufnahme max.	850 W
Luftausstoss	2500 m ³ /h
Heizölverbrauch	5,46 l/h
Tankinhalt	65 l
Kamindurchmesser	Ø 150 mm
Warmluftaustritt	Ø 350 mm
Masse	1435x555x940 mm
Gewicht	81 kg
Bestellnummer	974106
Preis + vRG	2'980.- +18.52

Chauffage à mazout
Puissance
Consomm. de courant max.
Sortie d'air
Consommation de mazout
Réservoir
Diamètre de la cheminée
Sortie d'air chaud
Dimensions
Poids
No. de commande
Prix + TAR



Ölheizgeräte mit Kamin

Chauffages à mazout avec cheminée

Ölheizgerät	EC 85
Heiznennleistung	85 kW
Stromaufnahme max.	1140 W
Luftausstoss	4300 m ³ /h
Heizölverbrauch	8,43 l/h
Tankinhalt	105 l
Kamindurchmesser	Ø 150 mm
Warmluftaustritt	Ø 400 mm
Masse	1740x690x1025 mm
Gewicht	110 kg
Bestellnummer	974108
Preis + vRG	3'950.- + 18.52

Chauffage à mazout
Puissance
Consomm. de courant max.
Sortie d'air
Consommation de mazout
Réservoir
Diamètre de la cheminée
Sortie d'air chaud
Dimensions
Poids
No. de commande
Prix + TAR



Anschluss-Set 1-seitig für Jeu de sortie d'air unilatéral	EC 32	EC 55	EC 85
Ø aussen / Ø extérieur	300 mm	350 mm	400 mm
Bestell-Nr. / No. de comm.	975900	975901	975910
Preis / Prix	148.-	190.-	258.-



Anschluss-Set 2-seitig für Jeu de sortie d'air bilatéral	EC 32	EC 55	EC 85
Ø aussen / Ø extérieur	300 mm	300 mm	300 mm
Bestell-Nr. / No. de comm.	---	975905	975906
Preis / Prix	---	347.-	417.-



Passender Thermostat Profi (siehe auch Seite 15)	-5 - +60° C Kabel / câble 10 m
Bestellnummer	974065
Preis	198.-

Thermostat convenable Profi (v. aussi page 15)
No. de commande
Prix



Weiteres Zubehör siehe Seiten 16 - 17

Accessoires v. pages 16 - 17

Ölheizgerät mit Kamin

Brenner Riello, mit separater Frischluftansaugung

Technische Informationen

Spannung 230 V, 50 Hz

Für Heizöl, Diesel, Petrol

**ACHTUNG: Heizöl flockt bei 0°C aus,
10% Petrol beimischen**

Ölheizgerät	Phoen 110
Heiznennleistung	110 kW
Stromaufnahme max.	1820 W
Luftausstoss	5500 m ³ /h
Heizölverbrauch	9,28 l/h
Tankinhalt	135 l
Kamindurchmesser	Ø 150 mm
Warmluftaustritt	Ø 500 mm
Masse	2100x830x1220 mm
Gewicht	230 kg
Bestellnummer	974109
Preis + vRG	5'480.- + 0.-

Chauffage à mazout avec cheminée

Brûleur Riello, avec aspiration à air frais séparé

Informations techniques

Tension

Pour mazout, diesel, pétrole

ATTENTION: Mazout fige à 0°C, ajoutez 10% pétrole svp.

Chauffage à mazout
Puissance
Consomm. de courant max.
Sortie d'air
Consommation de mazout
Réservoir
Diamètre de la cheminée
Sortie d'air chaud
Dimensions
Poids
No. de commande
Prix + TAR



Anschluss-Set für Warmluftschlauch	Phoen 110
Ø aussen	500 mm
Bestellnummer	974098
Preis	314.-

Jeu de raccord pour tuyau à air chaud
Ø extérieur
No. de commande
Prix



Anschluss-Set 2 Ausgänge	Phoen 110
Ø aussen	400 / 400 mm
Bestellnummer	974099
Preis	561.-

Jeu de raccord 2 sorties
Ø extérieur
No. de commande
Prix



Anschluss-Stutzen für Frischluftschlauch	Phoen 110
Ø aussen	100 mm
Bestellnummer	975305
Preis	101.-

Adaptateur pour tuyau à air frais
Ø extérieur
No. de commande
Prix



Frischluftschlauch	Phoen 110
Ø innen	100 mm
Bestellnummer	975310
Preis per Meter	58.-

Tuyau à air frais
Ø intérieur
No. de commande
Prix par mètre



Passender Thermostat Profi (siehe auch Seite 15)	-5 - +60° C Kabel / câble 10 m
Bestellnummer	974065
Preis	198.-

Thermostat convenable Profi (v. aussi page 15)
No. de commande
Prix



Weiteres Zubehör siehe Seiten 16 - 17

Accessoires v. pages 16 - 17

Produkteigenschaften Ölheizgeräte Jumbo

Caractéristiques des produits Chauffages à mazout Jumbo



Einsatzgebiet

Für das Heizen und Trocknen von Baustellen, Werkstätten, Gewächshäusern, Tierzucht etc. Die Geräte kühlen automatisch nach und sind mit einem Sicherheits-Thermostaten versehen. Die Zündung erfolgt automatisch. Sie können aus einem Tank oder Fass ansaugen.

Application

Pour chauffer et sécher des chantiers, ateliers, serres, élevages etc. L'appareil refroidit automatiquement après l'utilisation. Il est équipé avec un thermostat de sécurité. Le démarrage est automatique. Ils peuvent aspirer à partir d'un réservoir ou d'un tonneau.

Flexibilität

Bei allen Jumbo-Heizgeräten kann der Warmluft-Auslass auch oben angebracht werden (praktisch zur direkten Heubelüftung von unten). Das Innenleben besteht vollständig aus Inox, d.h. kein Rost.

Flexibilité

La tôle de sortie d'air chaud peut être montée en haut ou de côté (pratique pour la ventilation du foin directement ci-dessous). L'intérieur de l'appareil est produit en Inox, à savoir: pas de rouille.

Hängevorrichtung

Die Jumbo-Heizgeräte werden mit Aufhängevorrichtung für den Krantransport geliefert.

Suspension

Les chauffages Jumbo sont livrés avec des crochets de suspension pour le soulever par une grue.



Aussenaufstellung

Als Zelt- oder Hallenheizung stehen die Geräte normalerweise ausserhalb, damit im Inneren keine Lärmbelästigung entsteht. Die warme Luft wird mit unseren hochwertigen Schläuchen ins Gebäudeinnere transportiert.

Installation à l'extérieur

Normalement les chauffages se trouvent hors des tentes ou bâtiments pour éviter le bruit à l'intérieur. L'air chaud sera transporté à l'intérieur par nos tubes de qualité.

Wärmeverteilung / Einleiter-Öl-Einspeisung

Um die Verteilung der Wärme zu verbessern, können am Gerät Luftleitbleche mit mehreren Abgängen montiert werden. Mit einer Einleiter-Öl-Einspeisung ist ein Betrieb mit nur einer Zuleitung möglich.

Distribution d'air chaud / Alimentation en mazout monotube

Pour atteindre une bonne distribution d'air il est possible de monter des tôle d'air avec plusieurs sorties. Avec une alimentation en mazout monotube, le fonctionnement avec une seule ligne d'alimentation est possible.

Heutrocknung

Jumbo-Heizgeräte können zur Heubelüftung / -trocknung verwendet werden. In den meisten Fällen erfolgt dies in Kombination mit einer Belüftungsanlage.

Séchage du foin

Les chauffages Jumbo peuvent être utilisés pour sécher le foin. Dans la plupart des cas en combinaison avec un gros ventilateur.

Ölheizgerät mit Kamin

Brenner Ecoflam, mit separater Frischluftansaugung
ACHTUNG: Lieferung OHNE Luftleitblech

Für das Heizen und Trocknen von Baustellen, Werkstätten, Gewächshäusern, Tierzucht etc. ohne Abgase. Die Geräte kühlen automatisch nach und sind mit einem Sicherheits-Thermostat versehen. Die Zündung erfolgt automatisch.

Gerät wird ohne Öltank geliefert, aber mit Anschlussgewinde für Ansaugset. Inkl. Brenner

Technische Informationen

Für Heizöl

ACHTUNG: Heizöl flockt bei 0°C aus, 10% Petrol beimischen

Chauffage à mazout avec cheminée

Brûleur Ecoflam, avec aspiration à air frais séparé
ATTENTION: Livraison SANS panneau avec sortie

Générateur à air chaud sans gaz d'échappement. Chauffe et sèche des chantiers, ateliers, serres, élevages etc. L'appareil refroidit automatiquement après l'utilisation. Il est protégé par une boîte de contrôle de flamme. Le démarrage est automatique!

Les appareils sont livrés sans citerne mais avec filetage pour le raccordement des citernes extérieures. Brûleur incl.

Informations techniques

Pour mazout

ATTENTION: Mazout fige à 0°C, ajoutez 10% pétrole svp.

Ölheizgerät

Heiznennleistung	88,02 kW / 75,699 kcal/h
Stromaufnahme max.	700 W
Spannung	230 V
Luftausstoss	7'200 m ³ /h
Heizölverbrauch	7,79 l/h
Kamindurchmesser	Ø 150 mm
Warmluftaustritt	Ø 500 mm
Masse	1648x770x1133 mm
Gewicht	172 kg

Bestellnummer

975063

Preis + vRG

6'750.- + 0.-

Chauffage à mazout

Puissance	
Consomm. de courant max.	
Tension	
Sortie d'air	
Consommation de mazout	
Diamètre de la cheminée	
Sortie d'air chaud	
Dimensions	
Poids	

No. de commande

Prix + TAR



Ölheizgerät

Heiznennleistung	112,59 kW / 96,826 kcal/h
Stromaufnahme max.	1200 W
Spannung	230 V
Luftausstoss	9'000 m ³ /h
Heizölverbrauch	10,05 l/h
Kamindurchmesser	Ø 150 mm
Warmluftaustritt	Ø 500 mm
Masse	1765x800x1214 mm
Gewicht	200 kg

Bestellnummer

975064

Preis + vRG

7'150.- + 0.-

Chauffage à mazout

Puissance	
Consomm. de courant max.	
Tension	
Sortie d'air	
Consommation de mazout	
Diamètre de la cheminée	
Sortie d'air chaud	
Dimensions	
Poids	

No. de commande

Prix + TAR



Ölheizgerät

Heiznennleistung	145,47 kW / 125,107 kcal/h
Stromaufnahme max.	1570 W
Spannung	230 V
Luftausstoss	12'000 m ³ /h
Heizölverbrauch	13,17 l/h
Kamindurchmesser	Ø 200 mm
Warmluftaustritt	Ø 600 mm
Masse	1905x890x1354 mm
Gewicht	254 kg

Bestellnummer

975065

Preis + vRG

8'280.- + 0.-

Chauffage à mazout

Puissance	
Consomm. de courant max.	
Tension	
Sortie d'air	
Consommation de mazout	
Diamètre de la cheminée	
Sortie d'air chaud	
Dimensions	
Poids	

No. de commande

Prix + TAR



Ölheizgerät mit Kamin

Brenner Ecoflam, mit separater Frischluftansaugung

Ölheizgerät	Jumbo 235
Heiznennleistung	237,32 kW / 204,094 kcal/h
Stromaufnahme max.	2550 W
Spannung	230 V
Luftausstoss	17'000 m ³ /h
Heizölverbrauch	21,45 l/h
Kamindurchmesser	Ø 200 mm
Warmluftaustritt	Ø 700 mm
Masse	2245x982x1584 mm
Gewicht	351 kg
Bestellnummer	975066
Preis + vRG	10'250.- + 0.-

Chauffage à mazout avec cheminée

Brûleur Ecoflam, avec aspiration à air frais séparé

Chauffage à mazout
Puissance
Consomm. de courant max.
Tension
Sortie d'air
Consommation de mazout
Diamètre de la cheminée
Sortie d'air chaud
Dimensions
Poids
No. de commande
Prix + TAR




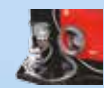


Zubehör für Ölheizgeräte Jumbo

müssen separat bestellt werden

Accessoires pour chauffages à mazout Jumbo

doivent être commandés séparément

	Jumbo 85	Jumbo 110	Jumbo 145	Jumbo 235	
Luftleitblech mit 1 Abgang Panneau avec 1 sortie	450 mm 975671 388.-	500 mm 975672 418.-	600 mm 975673 450.-	700 mm 975674 489.-	
Luftleitblech mit 2 Abgängen Panneau avec 2 sorties	400 mm 975675 420.-	400 mm 975676 449.-	500 mm 975677 475.-	600 mm 975678 498.-	
Luftleitblech mit 4 Abgängen Panneau avec 4 sorties	---	---	350 mm 975679 518.-	400 mm 975680 538.-	
Ansaugadapter Adaptateur d'aspiration	505 mm 975681 258.-	565 mm 975682 268.-	625 mm 975683 278.-	715 mm 975684 298.-	
Filter mit Tank-Einleiter-Einspeisung Filtre d'utilisation à monotube	975685 342.-				

Passender Thermostat Profi (siehe auch Seite 15)	-5 - +60° C Kabel / câble 10 m
Bestellnummer	974065
Preis	198.-

Thermostat convenable Profi (v. aussi page 15)
No. de commande
Prix



Weiteres Zubehör siehe Seiten 16 - 17

Accessoires v. pages 16 - 17

Weitere Modelle auf Anfrage

Autres modèles sur demande

Ölheizstrahler

Mobiler Infrarotstrahler, effizient und sparsam. Für Punktbeheizung in Hallen und im Freien. Durch Strahlungswärme staubfreies Heizen und Trocknen.

- **mit Katalysator** - Macht einen Kamin unnötig, der Raum muss aber gut durchlüftet sein
- keine Installation
- INOX-Edelstahlgehäuse
- **KEIN Thermostat-Anschluss**

Technische Informationen

Spannung 230 V, 50 Hz
Für Heizöl

**ACHTUNG: Heizöl flockt bei 0°C aus,
10% Petrol beimischen**

Chauffage à mazout

Chauffage infrarouge mobile. Ce chauffage est efficace et brûle peu de mazout. Pour des halles et à l'extérieur. Par la chaleur infra-rouge l'air chauffé est sans poussière et sec.

- **avec catalyseur** - supprime la cheminée pour autant que la pièce soit bien ventilée
- Pas d'installation
- Tout le boîtier est en INOX
- **PAS de connection pour thermostat**

Informations techniques

Tension
Pour mazout

ATTENTION: Mazout fige à 0°C, ajoutez 10% pétrole svp.



Neuheit

Ölheizstrahler

Heiznennleistung 25,8 kW
Stromaufnahme 140 W
Heizölverbrauch 2,44 l/h
Tankinhalt 43 l
Masse 895x532x808 mm
Gewicht 42 kg

Bestellnummer 974036
Preis + vRG 2'480.- + 11.11

Fire 25

Nouveauté

Chauffage à mazout

Puissance
Consommation de courant
Consommation de mazout
Réservoir
Dimensions
Poids

No. de commande
Prix + TAR



Neuheit

Ölheizstrahler

Heiznennleistung 45,5 kW
Stromaufnahme 370 W
Heizölverbrauch 4,25 l/h
Tankinhalt 65 l
Masse 1410x712x1053 mm
Gewicht 73 kg

Bestellnummer 974037
Preis + vRG 3'780.- + 18.52

Fire 45

Nouveauté

Chauffage à mazout

Puissance
Consommation de courant
Consommation de mazout
Réservoir
Dimensions
Poids

No. de commande
Prix + TAR



Zubehör Gas- und Ölheizgeräte

Steckdosen-Thermostat

Zur Temperaturregelung von elektrischen Heizgeräten und Ölheizgeräten **GE 20** und **EC 22**

Temperatureinstellung +5 - +30° C
Stecksystem Stecker T 12
Steckdose T 13

Bestellnummer 974050
Preis 89.-

Accessoires chauffages à gaz et à mazout

Thermostat de prise

Pour le réglage des chauffages électriques et des chauffages à mazout types **GE 20** et **EC 22**

Réglable dès
Prise
Sortie

No. de commande
Prix



Steckdosen-Thermostat

Zur Temperaturregelung von Gas- und Ölheizgeräten der Typen **GP-A**, **GE 36 - 65** und **EC (ohne EC 22)**

Temperatureinstellung +5 - +30° C
Kabellänge 10 m

Bestellnummer 974061
Preis 138.-

Thermostat

Pour le réglage des chauffages à gaz et à mazout types **GP-A**, **GE 36 à 65** et **EC (sans EC 22)**

Réglable dès
Longueur du câble

No. de commande
Prix



Thermostat Profi

Zur Temperaturregelung von Gas- und Ölheizgeräten der Typen **GP-A**, **GE 36 - 65**, **EC**, **Phoen** und **Jumbo**

Temperatureinstellung -5 - +60° C
Kabellänge 10 m

Bestellnummer 974065
Preis 198.-

Thermostat Profi

Pour le réglage des chauffages à gaz et à mazout types **GP-A**, **GE 36 - 65**, **EC**, **Phoen** et **Jumbo**

Réglable dès
Longueur du câble

No. de commande
Prix



Ölfilter beheizbar

für Ölheizgeräte
pour chauffages à mazout

Filtre à mazout rechauffé

Bestellnummer 201227
Preis 275.-

No. de commande
Prix



Ansaugset zu

mit Gewinde G 1/4" AG
Für direktes Ansaugen von Brennstoff aus einem Fass oder Tank, Länge 3 m

GE 65, **EC 55 / 85**

Jeu d'aspiration pour

avec filétage G 1/4" FE pour l'aspiration de mazout d'un fût ou réservoir, longueur 3 m

Bestellnummer 974239
Preis 38.-

No. de commande
Prix



Profi-Ansaugset für Fass und Tank

Gewinde
Länge

Bestellnummer 975094
Preis 195.-

GE 65
EC 55 + EC 85
Phoen
Jumbo

G 1/4"
5 m

Jeu d'aspiration Profi pour réservoir de mazout


Filetage
Longueur

No. de commande
Prix



Zubehör Ölheizgeräte

Accessoires chauffages à mazout

	Ø 150 mm	Ø 200 mm	
Kaminrohr, Länge Tube de cheminée, longueur	1000 mm 975511* 94.20	1000 mm 975516 155.30	
Kaminrohr-Bogenstück 45° Angle de cheminée 45°	975600 58.20	975605 126.90	
Kaminrohr-Bogenstück 90° Angle de cheminée 90°	975610 67.–	975615 135.20	
Kaminrohr-Hut, Höhe Cape de ventilation, hauteur	30-35 cm 975632 75.–	30-35 cm 975636 83.–	
Kaminrohr-Reduktion aus verzinktem Stahlblech Réduction tube de cheminée en acier zingué	150 auf / à 120 mm 975622 68.10	---	

Verteilschlauch aus Polyethylen, für
Warmluft-Verteilung im Raum, gelocht

Ø / Länge

500 mm / 25 m

Bestellnummer

975370

Preis

298.–

Tuyau d'air en polyéthylène, pour la
distribution d'air chaud, troué

Ø / Longueur

No. de commande

Prix



Klebeband, hitzebeständig
zur Befestigung und Verbindung der
Schläuche

Breite / Länge

48 mm / 50 m

Bestellnummer

975450

Preis

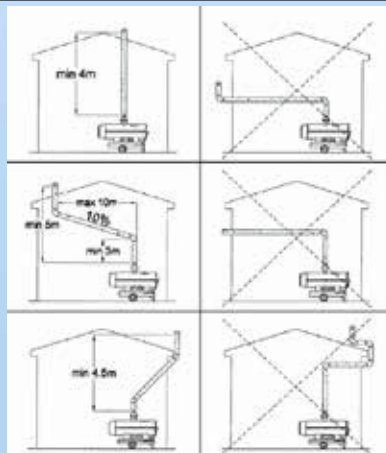
26.–

Ruban de colle, résistant à la chaleur
pour la fixation et la connexion de
tuyau à air

Largeur / longueur

No. de commande

Prix



Luftschläuche für Ölheizgeräte

aus Polyethylen, verstärkt, für Warmlufttransport
zwischen Heizer und Raum

Tuyaux à air pour chauffages à mazout

En polyéthylène, renforcé, pour le transport d'air chaud
entre chauffage et local



Code			03	05	10	15	25
Schläuche Ø Schlauch innen mm Tuyaux Ø intérieur mm			330	406	457	508	610
EC 32							
zu Anschluss-Set 1-seitig pour jeu sortie d'air unilatéral		Ø 300 mm	X				
EC 55							
zu Anschluss-Set 1-seitig pour jeu sortie d'air unilatéral		Ø 350 mm		X			
zu Anschluss-Set 2-seitig pour jeu sortie d'air bilatéral		Ø 300 mm	X				
EC 85							
zu Anschluss-Set 1-seitig pour jeu sortie d'air unilatéral		Ø 400 mm		X			
zu Anschluss-Set 2-seitig pour jeu sortie d'air bilatéral		Ø 300 mm	X				
Phoen 110							
zu Anschluss-Set 1-seitig pour jeu sortie d'air unilatéral		Ø 500 mm				X	
zu Anschluss-Set 2-seitig pour jeu sortie d'air bilatéral		Ø 400 mm		X			
Jumbo							
zu Luftleitblech mit 1 Abgang pour panneaux avec 1 sortie	Jumbo 85	Ø 450mm			X		
	Jumbo 110	Ø 500mm				X	
	Jumbo 145	Ø 600 mm					X
	Jumbo 235	Ø 700 mm*					
zu Luftleitblech mit 2 Abgängen pour panneaux avec 2 sorties	Jumbo 85	Ø 400 mm		X			
	Jumbo 110	Ø 400 mm		X			
	Jumbo 145	Ø 500 mm				X	
	Jumbo 235	Ø 600 mm					X
zu Luftleitblech mit 4 Abgängen pour panneaux avec 4 sorties	Jumbo 85	---					
	Jumbo 110	---					
	Jumbo 145	Ø 350 mm		X			
	Jumbo 235	Ø 400 mm		X			
Länge / Longueur 6 m		9751 .. + Code	265.-	339.-	377.50	419.-	490.-
Länge / Longueur 12 m		9752 .. + Code	530.-	678.-	755.-	838.-	980.-

* Schlauch für 700 mm Abgang nicht erhältlich

* Tuyau pour 700 mm de sortie non disponible

Elektroheizgeräte

Lieferung mit Kabel und Stecker

- höherer Wirkungsgrad
- präziserer Thermostat

Technische Informationen

Spannung 400 V, 50 Hz *
Kabellänge 1,8 m

* Ausnahme: EK 2 = 230 V, 50 Hz

Chauffages électriques

Livraison avec câble et prise

- une efficacité accrue
- thermostat précis

Informations techniques

Tension
Longueur du câble

Exception: EK 2 = 230 V



Elektroheizer

Heizleistungsstufen 1 - 2 kW
Strom 8,7 A
Luftumwälzung 300 m³/h
Steckertyp T 13/3
Masse 230x200x330 mm
Gewicht 5 kg

Bestellnummer

Aktionspreis + vRG
anstatt

EK 2

1 - 2 kW
8,7 A
300 m³/h
T 13/3
230x200x330 mm
5 kg
987160
79.- + 2.31
148.-

Chauffage électrique

Niveaux de puissance
Courant
Circulation d'air
Type de prise
Dimensions
Poids

No. de commande

Prix action + TAR
au lieu de



Aktion / Action

Elektroheizer

Heizleistungsstufen 2,5 - 5 kW
Strom 7 A
Luftumwälzung m³/h 400 - 450 m³/h
Steckertyp CEE 16/5
Masse 400x260x390 mm
Gewicht 7,6 kg

Bestellnummer

Aktionspreis + vRG
anstatt

EK 5

2,5 - 5 kW
7 A
400 - 450 m³/h
CEE 16/5
400x260x390 mm
7,6 kg
987145
348.- + 2.31
490.-

Chauffage électrique

Niveaux de puissance
Courant
Circulation d'air
Type de prise
Dimensions
Poids

No. de commande

Prix action + TAR
au lieu de

Elektroheizer

Heizleistungsstufen 4,5 - 9 kW
Strom 12,4 A
Luftumwälzung 620 - 670 m³/h
Steckertyp CEE 16/5
Masse 500x350x480 mm
Gewicht 12 kg

Bestellnummer

Aktionspreis + vRG
anstatt

EK 9

4,5 - 9 kW
12,4 A
620 - 670 m³/h
CEE 16/5
500x350x480 mm
12 kg
987150
580.- + 2.31
790.-

Chauffage électrique

Niveaux de puissance
Courant
Circulation d'air
Type de prise
Dimensions
Poids

No. de commande

Prix action + TAR
au lieu de



Aktion / Action

Elektroheizer

Heizleistungsstufen 7,5 - 15 kW
Strom 20,7 A
Luftumwälzung 1100 - 1350 m³/h
Steckertyp CEE 32/5
Masse 530x400x540 mm
Gewicht 17,6 kg

Bestellnummer

Aktionspreis + vRG
anstatt

EK 15

7,5 - 15 kW
20,7 A
1100 - 1350 m³/h
CEE 32/5
530x400x540 mm
17,6 kg
987155
850.- + 5.56
1'090.-

Chauffage électrique

Niveaux de puissance
Courant
Circulation d'air
Type de prise
Dimensions
Poids

No. de commande

Prix action + TAR
au lieu de

Elektroheizgeräte

Lieferung mit Kabel und Stecker

Technische Informationen

Spannung 400 V, 50 Hz*
 * Ausnahme: WH 2 = 230 V, 50 Hz

Chauffages électriques

Livraison avec câble et prise

Informations techniques

Tension
 * Exception: WH 2 = 230 V, 50 Hz



Lieferung nur solange Vorrat
 Disponible qu'à l'épuisement du stock

Elektroheizer	WH 5
Heizleistungsstufen	5 kW
Strom	7,2 A
Luftumwälzung m ³ /h	510 m ³ /h
Kabellänge / Steckertyp	5 m / CEE16/5
Masse	305x220x420 mm
Gewicht	6,7 kg
Bestellnummer	987175
Preis + vRG	79.- + 2.31

Chauffage électrique
Niveaux de puissance
Courant
Circulation d'air
Longueur du câble / Type de prise
Dimensions
Poids
No. de commande
Prix + TAR

Elektroheizer	WH 9
Heizleistungsstufen	9 kW
Strom	13,3 A
Luftumwälzung	800 m ³ /h
Kabellänge / Steckertyp	5 m / CEE16/5
Masse	341x395x468 mm
Gewicht	11 kg
Bestellnummer	987180
Preis + vRG	98.- + 2.31

Chauffage électrique
Niveaux de puissance
Courant
Circulation d'air
Longueur du câble / Type de prise
Dimensions
Poids
No. de commande
Prix + TAR



Elektroheizer	WH 15
Heizleistungsstufen	15 kW
Strom	21,9 A
Luftumwälzung	1700 m ³ /h
Kabellänge / Steckertyp	5 m / CEE 32/5
Masse	410x360x550 mm
Gewicht	13,8 kg
Bestellnummer	987185
Preis + vRG	198.- + 2.31

Chauffage électrique
Niveaux de puissance
Courant
Circulation d'air
Longueur du câble / Type de prise
Dimensions
Poids
No. de commande
Prix + TAR

NEU: Lieferung inkl. Kabel
 NOUVEAU: livraison câble incl.

Zuleitung zu WH 9, WH 15 aus flexiblem Thermoplastkabel

Strom max.	16 A	32 A
Kabellänge	5 m	5 m
Steckertyp	CEE 16/5	CEE 32/5
Farbe	schwarz/noir	orange
Bestellnummer	989020	989024
Preis	68.-	138.-

Câble de raccordement pour WH 9, WH 15 en caoutchouc flexible

Courant max.	
Longueur du câble	
Type de prise	
Couleur	
No. de commande	
Prix	



Turbo-Elektroheizgerät

Lieferung mit Kabel und Stecker

Technische Informationen

- gezieltes Heizen
- Möglichkeit für Schlauchanschluss bis 6 m
- eingebauter Raumthermostat
- eingebauter Sicherheitsthermostat

Turbo-Elektroheizer	EK 10 C
Heizleistungsstufen	6,6 / 10 kW
Spannung	400 V
Strom	7,1 - 13,6 A
Luftumwälzung	1500 m ³ /h
Steckertyp	CEE 16/5
Kabellänge	1,5 m
Masse	505x277x511 mm
Gewicht	13 kg

Bestellnummer	987153
Preis + vRG	590.- + 2.31

Chauffage électrique Turbo

Livraison avec câble et prise

Informations techniques

- Chauffage sélectif
- Possibilité de raccordement d'un tuyau jusqu'à 6 m
- Thermostat intégré
- Thermostat de sécurité intégré

Profiline

Chauffage électrique turbo

Niveau de puissance	
Tension	
Courant	
Echange d'air	
Type de prise	
Longueur du câble	
Dimensions	
Poids	



No. de commande	
Prix + TAR	

Turbo-Elektroheizer	EK 15 C
Heizleistungsstufen	10 / 15 kW
Spannung	400 V
Strom	13,8 - 21,0 A
Luftumwälzung	2000 m ³ /h
Steckertyp	CEE 32/5
Kabellänge	1,5 m
Masse	575x277x511 mm
Gewicht	15 kg

Bestellnummer	987154
Preis + vRG	890.- + 2.31

Chauffage électrique turbo

Niveau de puissance	
Tension	
Courant	
Echange d'air	
Type de prise	
Longueur du câble	
Dimensions	
Poids	



No. de commande	
Prix + TAR	

Ausblasset 1-seitig	zu / pour EK 10 C / EK 15 C
Material	PVC
Länge	6 m
Durchmesser innen	300 mm
Bestellnummer	975921
Preis	448.-

Jeu de sortie d'air unilatéral

Matériel	
Longueur	
Diamètre intérieur	
No. de commande	
Prix	



Keramikheizer

Zum Heizen im Wohnbereich, Werkstätten, Baustellen, Industrie etc. Durch die Keramikschicht wird die Infrarot-Wärme sehr gut und schnell verteilt. Das Schutzgitter bietet maximale Sicherheit.

Technische Informationen

Spannung	230 V, 50 Hz
Heizstufen	2*
Thermostat	ja / oui**
Lüfterfunktion	ja / oui**
Frostsicherung	ja / oui**

* Ausnahme Lotus Elektro: 3 Stufen

** Ausnahme Lotus Elektro: nein

Chauffages céramiques

Pour le chauffage des maisons, ateliers, chantiers, industrie etc. Par radiants céramisés, la chaleur infrarouge se diffuse rapidement dans le local. La grille de protection apporte une sécurité maximale.

Informations techniques

Tension	
Niveaux de puissance	
Thermostat	
Fonction ventilateur	
Sécurité antigel	

* Exception Lotus Elektro: 3 niveaux

** Exception Lotus Elektro: non

Keramikheizer oszillierend

Sehr leise, grosse Heizleistung durch Keramikplatten, leicht zu transportieren. Die Abschaltautomatik schaltet das Gerät beim Umfallen ab.

Heizleistung	750 / 1500 W
Masse	295x195x154 mm
Gewicht	2,1 kg

Bestellnummer

976430

Preis + vRG

79.- + -.56

Chauffage céramique oscillant

Très calme, bonne performance par plaques en céramique, facile à transporter. La sécurité automatique arrête l'appareil quand il tombe.

Puissance	
Dimensions	
Poids	

No. de commande

Prix + TAR



Keramikheizer

Heizleistung	
Masse	
Gewicht	

Bestellnummer

Preis + vRG

Ceramicante

Heizleistung	1000 / 2000 W
Masse	220x190x320 mm
Gewicht	2,1 kg

976418

89.- + -.56

Chauffage céramique

Puissance	
Dimensions	
Poids	

No. de commande

Prix + TAR



Keramikheizer

Heizleistung	
Masse	
Gewicht	

Bestellnummer

Preis + vRG

Ceramic Profi

Heizleistung	1000 / 2000 W
Masse	197x197x205 mm
Gewicht	2,5 kg

976420

85.- + -.56

Chauffage céramique

Puissance	
Dimensions	
Poids	

No. de commande

Prix + TAR



Keramikheizer

Heizleistung	
Masse	
Gewicht	

Bestellnummer

Preis + vRG

Lotus Elektro

Heizleistung	800 / 1600 / 2400 W
Masse	525x365x400 mm
Gewicht	6 kg

974040

348.- + 2.31

Chauffage céramique

Puissance	
Dimensions	
Poids	

No. de commande

Prix + TAR



Infrarot-Heizstrahler

Technische Informationen

- **Lieferung inkl. Ständer**
(kann auch an der Wand befestigt werden)
- **Inkl. Infrarot-Heizlampe**

Infrarotheizstrahler	W-Infra 2000
Leistung	2000 W
Spannung	230 V
Spritzwasserschutz	IP 24
Masse	590x290x485 mm
Gewicht	5,8 kg
Bestellnummer	976220
Preis + vRG	198.- + 2.31

Chauffages infrarouge

Informations techniques

- **Livraison support incl.**
(peut être fixé à la paroi)
- **Lampe de chauffage infrarouge incluse**

Chauffage infrarouge

Puissance
Tension
Degré de protection
Dimensions
Poids

No. de commande
Prix + TAR



Technische Informationen

Montage: Decke oder Wand
Lieferung inkl. Schrauben

Quartz-Heizer	Quartz
Heizleistung	600 / 1200 W
Spannung	230 V
Zugschalter	ja / oui
Schwenkbar	ja / oui
Masse	605x130x145 mm
Gewicht	1,5 kg
Bestellnummer	976450
Preis + vRG	78.- + -.56

Informations techniques

Montage: Plafond ou mur
Livraison: vis incl.

Chauffage quartz

Puissance
Tension
Interrupteur de tirage
Pivotable
Dimensions
Poids

No. de commande
Prix + TAR



Ölradiatoren

Technische Informationen

- LED-Display
- 24h-Timer-Funktion
- 3 Leistungsstufen elektronisch wählbar
- Thermostat für ein einfaches Raumklima-Management
- Antifrost-Funktion
- Überhitzungsschutz
- aufrollbares Stromkabel / Kabeldepot
- 4 Laufrollen und Griffmulde für Transport
- Die Abschaltautomatik schaltet das Gerät beim Umfallen ab

Ölradiator	Wi-Öil 1500-7
Heizleistung	1500 W
Spannung	230 V
Rippen	7
Masse mm	390x160x670
Gewicht	9,3 kg
Bestellnummer	976512
Preis + vRG	139.- + 2.31

Radiateurs à huile

Informations techniques

- Affichage (display) LED
- 24h fonction de minuterie (timer)
- 3 niveaux électroniques de réglage
- Thermostat du local pour contrôler le clima intérieur
- Fonction anti-gel
- Fonction de protection contre la surchauffe
- Cordon d'alimentation rétractable / Dépôt de câble
- 4 roulettes et poignée „creuse“ pour transport
- La sécurité automatique arrête l'appareil quand il tombe

Radiateur à huile

Puissance
Tension
Lamelles
Dimensions mm
Poids

No. de commande
Prix + TAR



Ölradiator	Wi-Öil 2000-9
Heizleistung	2000 W
Spannung	230 V
Rippen	9
Masse mm	460x160x670
Gewicht	11,2 kg
Bestellnummer	976518
Preis + vRG	168.- + 2.31

Radiateur à huile

Puissance
Tension
Lamelles
Dimensions mm
Poids

No. de commande
Prix + TAR



Aktionen / Actions

Steckregal verzinkt

H x L x T 2000 x 2000 x 400 mm mit 10 Tablaren, Tragkraft 200 kg je Tablar.

Etagère zinguée

H x L x P 2000 x 2000 x 400 cm avec 10 tablettes, charge 200 kg par tablette.

923001

528.70

298.-



Pneuregal verzinkt

H x L x T 2000 x 3600 x 400 mm mit je 3 Trägerpaaren, Tragkraft ca. 700 kg je Trägerpaar, inkl. Kantenschutz für Pneu

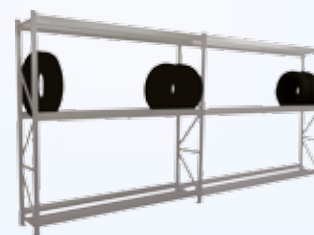
Etagère pour pneus zinguée

H x L x P 2000 x 3600 x 400 mm avec 3 paires de porteurs, charge env. 700 kg par paire, avec protection pour pneus incl.

937100

917.10

590.-



Palettenregal (ohne Anfahrerschütze)

H x L x T 2500 x 5400 x 1030 mm mit 4 Auflagen, Tragkraft 3000 kg je Trägerpaar.

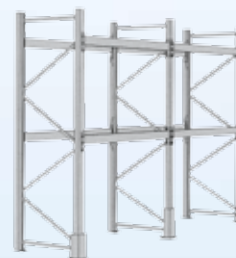
Etagère à palettes (sans contre-chocs)

H x L x P 2500 x 5400 x 1030 cm avec 4 paires de porteurs, charge utile 3000 kg par paire.

927100

1'452.10

890.-



Kragarmregal CL

H x L x T 2500 x 2000 x 800 mm, Tragkraft 400 kg je Arm, 3 Kragarme pro Ständer.

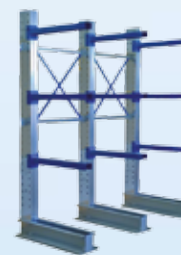
Etagère à bras libres CL

L x P x H 2500 x 2000 x 800 mm, charge utile 400 kg par bras, 3 bras par montant.

928001

1'000.80

890.-



Schubladenschrank 6 Schubladen mit Vollauszug

H x L x T 800 x 723 x 653 mm, mit Einteilungsmaterial, Einzelschubladensperre, Tragkraft 100 kg.

Bloc à tiroirs 6 tiroirs avec double extension

H x L x P 800 x 723 x 653 mm, avec séparations, sécurité anti-ouverture simultanée tiroirs, charge utile 100 kg.

951003

1'070.-

890.-

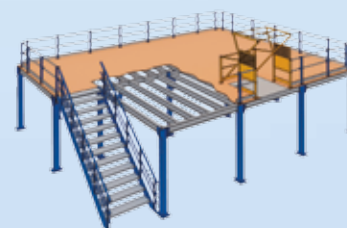


Vervielfachen Sie Ihre Lagerfläche mit einer Lagerbühne!

- Wir liefern massgeschneiderte, auf Ihre Bedürfnisse und Raumverhältnisse abgestimmte Lösungen.
- Die grosse Stabilität der Lagerbühnen erlaubt eine vielseitige Nutzung der ersten Etage, wie z. Bsp. der Einrichtung von Büro oder Aufenthaltsräumen sowie die Ausrüstung mit zusätzlichen Lagerregalen.
- Stützenraster kann so gewählt werden, dass er abgestimmt ist auf individuelle Installationen und Verkehrswege unter der Lagerbühne.
- Konstruktionen von bis zu 3 Plattformen sind möglich

Multipliez par 2 ou 3 vos surfaces de stockage!

- Nous livrons des solutions adaptées à vos besoins de stockage et votre espace disponible.
- La grande stabilité des plates-formes permet, en toute tranquillité, d'aménager des bureaux ou d'installer des rayonnages de stockage au 1er étage.
- La mesure entre les poteaux peut-être choisi pour optimiser la surface de stockage ainsi que les corridors de travail
- Il est possible de construire des plateformes jusqu'à 3 étages



Lieferprogramm in der Übersicht Aperçu du programme de livraison



Lagertechnik / Betriebseinrichtungen Technique de stockage / Equipement pour le professionnel



widmer
www.widmertools.ch

Fahrzeugeinrichtungen mit System Système d'aménagement de véhicules

EcoSystem
- widmer tools



widmer
www.widmertools.ch

Heizgeräte Elektrisch, Gas, Öl Chauffages électrique, gaz, mazout



widmer
www.widmertools.ch

Klimageräte / Climatiseurs Entfeuchter / Déshumidificateurs



widmer
www.widmertools.ch

Pumpen für klares und verschmutztes Wasser Pompes pour eaux claires et usées



widmer
www.widmertools.ch

Elektrowerkzeuge Outillage électrique

PERLES
- widmer tools



widmer
www.widmertools.ch

Bohren, Schneiden Percer, découper

Höchste Industriqualität
Qualité industrielle de pointe



widmer
www.widmertools.ch

Eisenwaren Quincaillerie



widmer
www.widmertools.ch